



Осипова Е.А., Бухарина О.В., Аксенова Т.В., Живаева Т.Н.,
Калмыкова А.П., Петренко Д.П.

МОНИТОРИНГ

речевого развития обучающихся с
расстройствами аутистического спектра

Методическая разработка



**Государственное бюджетное общеобразовательное учреждение школа № 755
«Региональный Центр аутизма» Василеостровского района Санкт-Петербурга**

Осипова Е.А., Бухарина О.В., Аксенова Т.В., Живаева Т.Н., Калмыкова А.П.,
Петренко Д.П.

**МОНИТОРИНГ РЕЧЕВОГО РАЗВИТИЯ
ОБУЧАЮЩИХСЯ С РАССТРОЙСТВАМИ АУТИСТИЧЕСКОГО СПЕКТРА**

Методическая разработка

Санкт-Петербург
2019

Пояснительная записка

В соответствии с положениями Федерального государственного образовательного стандарта начального общего образования детей с ограниченными возможностями здоровья, одной из обязательных составляющих программы коррекционной работы является мониторинг динамики развития обучающихся как средство оценки качества образования. Мониторинг динамики речевого развития обучающихся с расстройствами аутистического спектра (РАС) разработан коллективом учителей-логопедов ГБОУ школы №755 «Региональный Центр аутизма» Василеостровского района Санкт-Петербурга на основе многолетнего опыта работы детьми этой категории.

Мониторинг предназначен для системной оценки уровня речевого развития обучающегося как на этапе первичной диагностики, так и в рамках промежуточной и итоговой диагностики речи. Мониторинг содержит 15 шкал оценки, соотносящихся с различными сторонами речевой деятельности. Подобное построение системы оценки обусловлено неравномерностью психоречевого развития детей с РАС, наличием индивидуальных, часто существенно различающихся, профилей формирования речи. По каждому разделу предусмотрена 8-балльная система оценки, что позволяет выявить и зафиксировать даже минимальные изменения в уровне сформированности речевых умений и навыков. В качестве содержательного наполнения максимального балла по каждому разделу выступает показатель, характеризующий нормативный уровень сформированности соответствующей стороны речевой деятельности. Такой подход позволяет отслеживать динамику речевого развития детей с РАС на протяжении нескольких лет коррекционной работы, т.е. сроком, соотносимым со сроками освоения образовательной программы конкретного уровня образования. Представляется важным в каждую шкалу включить оценку «0 баллов», подразумевающую отсутствие возможностей понимания обращенной речи или собственной речи, что отражает специфические особенности формирования речевой функции у детей с РАС.

Представленная в мониторинге количественная система оценки позволяет выстраивать речевой профиль класса, в том числе по различным сторонам речевой деятельности, а также индивидуальный речевой профиль обучающегося (соответствующие примеры приведены в конце методической разработки).

В состав методической разработки включены следующие элементы.

1. Система оценки речевого развития обучающихся с расстройствами аутистического спектра, включающая критерии балльной оценки речевых возможностей ребенка по 15 шкалам.
2. Образец сводной таблицы результатов мониторинга по классу/группе детей.
3. Пример заполненной сводной таблицы.
4. Пример заполненного экрана звукопроизношения.
5. Пример индивидуального речевого профиля.

Система оценки речевого развития обучающихся с расстройствами аутистического спектра

Импрессивная речь:

- 0 - не реагирует на обращенную речь, не понимает инструкцию;
- 1 - понимает обращенную инструкцию на ситуативном уровне;
- 2 - понимает названия отдельных предметов и простых действий;
- 3 - понимает признаки предметов (объем понятий ограниченный);
- 4 - понимает отдельные грамматические категории (1-2);
- 5 - понимает 3 и более грамматических категорий;
- 6 - понимает значение отдельных предложений;
- 7 - понимает значение простого текста.

Экспрессивная речь:

Активный словарь:

- 0 – наличие произвольных вокализаций;
- 1 – наличие произвольных вокализаций, слоговых комплексов;
- 2 – наличие контуров слов, отдельных слов;
- 3 – наличие в активном словаре слов только одной части речи;
- 4 – наличие в активном словаре слов не более двух частей речи;
- 5 – наличие в активном словаре слов трех и более частей речи;
- 6 – активно использует имена существительные, глаголы, имена прилагательные, предлоги, другие части речи;
- 7 – активно использует, имена существительные, глаголы, имена прилагательные предлоги, другие части речи, а также обобщающие понятия.

Словоизменение:

- 0 - функция не сформирована;
- 1 - образует имена существительные множественного числа именительного падежа с многочисленными ошибками;
- 2 - образует имена существительные множественного числа именительного падежа с единичными ошибками; образует имена существительные единственного и множественного числа родительного падежа с многочисленными ошибками;
- 3 – образует имена существительные множественного числа именительного падежа, имена существительные единственного и множественного числа родительного падежа с единичными ошибками; согласовывает имена прилагательные с именами существительными в числе и роде с многочисленными ошибками;
- 4 - образует имена существительные множественного числа именительного падежа, имена существительные единственного и множественного числа родительного падежа, согласовывает имена прилагательные с именами существительными в числе и роде с единичными ошибками; согласовывает имена числительные с именами существительными с многочисленными ошибками;
- 5 - образует имена существительные множественного числа именительного падежа, имена существительные единственного и множественного числа родительного падежа, согласовывает имена прилагательные с именами существительными в числе и роде, согласовывает имена числительные с именами существительными с единичными ошибками согласования; встречаются многочисленные ошибки примыкания и управления;
- 6 - образует имена существительные множественного числа именительного падежа, имена существительные единственного и множественного числа родительного падежа, согласовывает имена прилагательные с именами существительными в числе и роде, согласовывает имена числительные с именами существительными, встречаются единичные ошибки в согласовании, примыкании и управлении;

7 – функция сформирована, возможны ошибки в спонтанной речи.

Словообразование:

0 - функция не сформирована;

1 - образование имен существительных с уменьшительно-ласкательными суффиксами с многочисленными ошибками;

2 - образование имен существительных с уменьшительно-ласкательными суффиксами с единичными ошибками; образование названий детёнышей животных с многочисленными ошибками

3- образование названий детёнышей животных с единичными ошибками;

4 - образование имен существительных с уменьшительно-ласкательными суффиксами, названий детёнышей животных с единичными ошибками; многочисленные ошибки при образовании относительных прилагательных;

5- образование имен существительных с уменьшительно-ласкательными суффиксами, названий детёнышей животных; единичные ошибки при образовании относительных прилагательных; многочисленные ошибки при образовании притяжательных прилагательных;

6 – образование имен существительных с уменьшительно-ласкательными суффиксами, названий детёнышей животных, относительных прилагательных; единичные ошибки при образовании притяжательных прилагательных, образование приставочных глаголов и глаголов совершенного вида с единичными ошибками;

7 - функция сформирована, возможны ошибки в спонтанной речи.

Связная речь:

0 – собственная речь отсутствует либо представлена вокализациями, звукоподражаниями и контурами слов;

1 – собственная речь представлена отдельными словами, фразовая речь отсутствует;

2 – умение соединять в одном высказывании два и более слов (фрагменты слов);

3 – умение использовать правильно оформленные предложения, высказывания;

4 – умение отвечать на вопросы развернутой фразой;

5 – умение отвечать на вопросы на материале текста;

6 – пересказ с опорой на наглядный материал;

7 – составление рассказа с опорой на наглядный материал и без него.

Фонематические и языковые функции:

0 – отсутствует реакция на звук;

1 – определяет источник звука (движение / поворот головы / указательный жест);

2 – различает неречевые звуки;

3 – сформированность функции анализа на уровне звука (выделяет заданный звук из ряда других звуков);

4 - сформированность функций анализа и/или синтеза на уровне слога;

5 - сформированность функций анализа, синтеза и/или представлений на уровне слова;

6 - сформированность функций анализа, синтеза и/или представлений на уровне предложения;

7 – функции сформированы.

Звукопроизношение:

0 – невозможность оценить состояние произношения звука в силу речевого негативизма / мутизма и др.;

1 – звук отсутствует или произносится дефектно;

2 – артикуляционный уклад звука частично сформирован;

3 – звук поставлен изолированно и введён в слог;

- 4 – звук на этапе автоматизации на уровне слов, словосочетаний;
- 5 – звук на этапе автоматизации / дифференциации на уровне предложений, текстов;
- 6 – звук введен в связную речь с достаточным уровнем самоконтроля в рамках коррекционного занятия, но не используется вне логопедического кабинета;
- 7 – звук введен в свободную речь.

Слоговая структура:

- 0 – отсутствие экспрессивной речи и/или произвольных вокализаций;
- 1 – нарушение слоговой структуры слова на уровне I, II, III класса;
- 2 – нарушение слоговой структуры слова на уровне IV, V, VI класса;
- 3 – нарушение слоговой структуры слова на уровне VII, VIII класса;
- 4 – нарушение слоговой структуры слова на уровне IX-XIV класса;
- 5 – слоговая структура слова в стадии формирования с незначительными ошибками в словосочетаниях;
- 6 – слоговая структура слова в стадии формирования с незначительными ошибками в предложениях;
- 7 – слоговая структура сформирована.

Навыки чтения и письма:

Чтение:

- 0 – не знает буквы, навык чтения отсутствует;
- 1 – знает некоторые буквы;
- 2 – складывает слоги;
- 3 – послоговое чтение с переходом к чтению целыми словами;
- 4 – чтение целыми словами с единичными ошибками (аналитико-синтетическим способом или глобально) без понимания прочитанного;
- 5 – чтение слов и словосочетаний с пониманием на уровне слова;
- 6 – чтение простых предложений с пониманием прочитанного;
- 7 – чтение текстов с пониманием прочитанного.

Письменная речь и графо-моторные навыки:

- 0 – навык не сформирован или на начальной стадии формирования;
- 1 – письмо элементов и букв (с помощью или самостоятельно);
- 2 – списывание слов, в том числе с помощью технических средств;
- 3 – письмо на слух слогов и слов с незначительными ошибками;
- 4 – письмо на слух слов с единичными ошибками;
- 5 – письмо на слух предложений с многочисленными ошибками;
- 6 – письмо на слух предложений с единичными ошибками;
- 7 – письмо на слух текстов, допускаются единичные ошибки.

Моторные функции:

Мелкая моторика:

- 0 – предлагаемые движения не выполняет или выполняет с помощью педагога;
- 1 – выполняет статические движения на одной руке по образцу и/или самостоятельно;
- 2 – выполняет статические движения на обеих руках по показу;
- 3 – выполняет статические движения на обеих руках самостоятельно;
- 4 – выполняет динамические движения на одной руке по образцу и/или самостоятельно;
- 5 – выполняет динамические движения на обеих руках одновременно с помощью;
- 6 – выполняет динамические движения на обеих руках одновременно самостоятельно;
- 7 – движения плавные, скоординированные.

Артикуляционная моторика:

- 0 – не выполняет предлагаемые движения;
- 1- удерживает статические позы с помощью педагога;
- 2 – выполняет некоторые предлагаемые статические позы;
- 3 - выполняет предлагаемые статические позы с ошибками;
- 4 – выполняет самостоятельно статические позы;
- 5 - выполняет некоторые предлагаемые динамические движения с помощью педагога;
- 6 - выполняет некоторые предлагаемые динамические движения самостоятельно;
- 7 – моторика сформирована.

Общие речевые навыки:

Физиологическое и речевое дыхание:

- 0 - невозможно оценить характер произвольного дыхания;
- 1- начало формирования правильного произвольного физиологического дыхания;
- 2- умение удерживать речевой выдох на материале гласных;
- 3 - умение удерживать речевой выдох на материале слогов;
- 4 - умение удерживать речевой выдох на материале слов разной слоговой структуры;
- 5 - умение удерживать речевой выдох на материале словосочетаний и/или коротких предложений;
- 6 – достаточный уровень самоконтроля речевого дыхания в ситуации занятия;
- 7 – хороший уровень самоконтроля речевого дыхания в спонтанной речи.

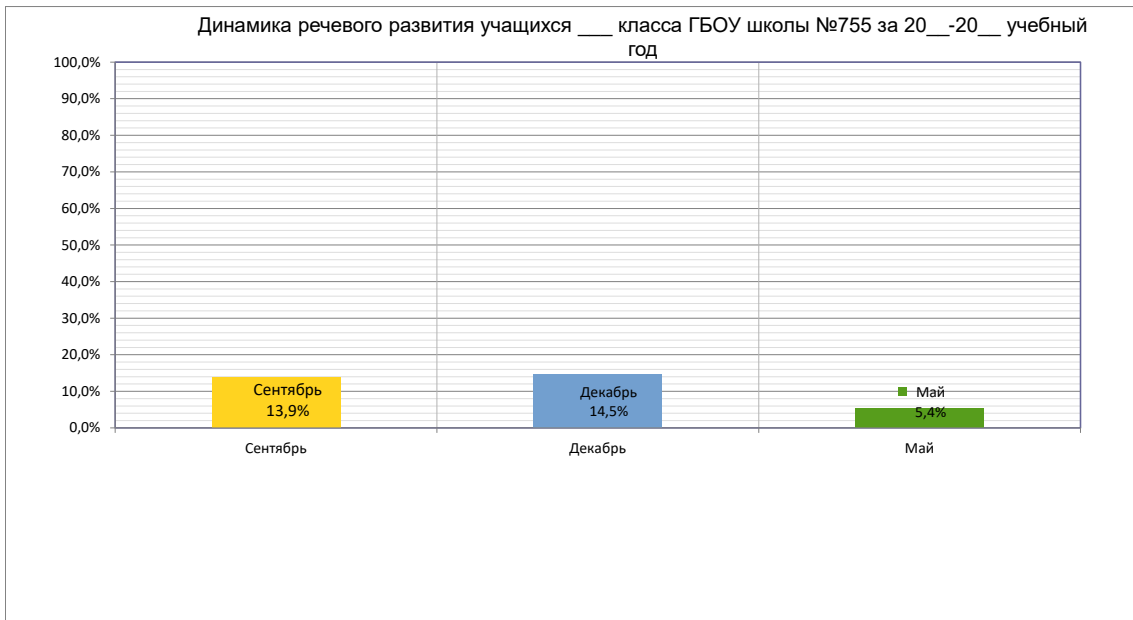
Темп речи:

- 0 – нет собственной речи;
- 1 – грубые нарушения темпа речи (тахилалия, брадилалия);
- 2 – умеренно выраженные нарушения темпа речи;
- 3- темп речи не нарушен, но не является средством выразительности;
- 4 - произвольный контроль темпа речи с помощью педагога при опоре на движения (хлопки, шаги и пр.);
- 5- достаточный уровень самоконтроля темпа речи при опоре на движения;
- 6- достаточный уровень самоконтроля темпа речи в ситуации занятия;
- 7- темп речи используется как средство выразительности.

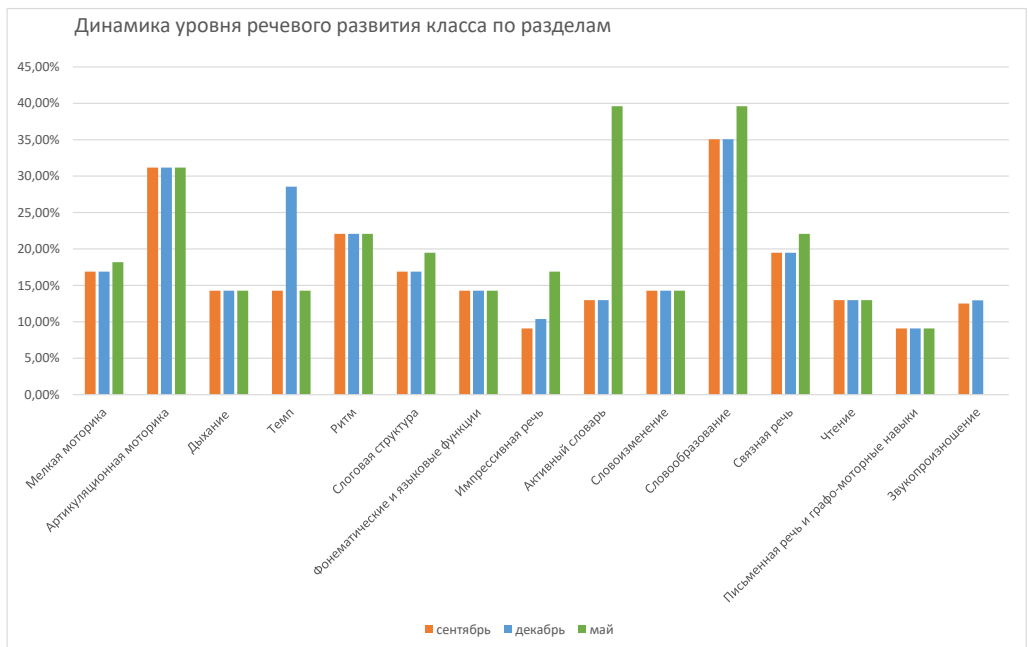
Ритмическое оформление высказывания:

- 0 – нет собственной речи;
- 1 – определяет и передает простой ритмический рисунок на невербальном материале;
- 2 – определяет и передает сложный ритмический рисунок на невербальном материале;
- 3 - выделяет акцентированный звук в ритмическом рисунке;
- 4 - передает ритмику слова доступной слоговой структуры;
- 5 - передает ритмику фразы по образцу;
- 6 - передает ритмику фразы в ситуации занятия;
- 7 - ритм речи используется как средство выразительности.

№	Фамилия имя	Учитывается в статистике																																	Итого индивидуальный																		
		Моторика			Общие речевые навыки			Слоговая структура	Фонематические и языковые функции	Состояние лексики и грамматического строя речи									Связная речь	Чтение	Письменная речь и графо-моторные навыки	Звукоприморозношение			Баллы (98 +252 = 350 max)			Процент набранных баллов от максимально возможного количества баллов за период																									
		Мелкая	Артикуляционная		Дыхание	Темп				Ритм	Импрессивная речь	Экспрессивная речь			Связная речь	Чтение	Письменная речь и графо-моторные навыки	Звукоприморозношение													Баллы (98 +252 = 350 max)			Процент набранных баллов от максимально возможного количества баллов за период																			
												Активный словарь	Словоизменение	Словообразование																																							
сентябрь	декабрь	май	сентябрь	декабрь	май	сентябрь	декабрь	май	сентябрь	декабрь	май	сентябрь	декабрь	май	сентябрь	декабрь	май	сентябрь	декабрь	май	сентябрь	декабрь	май	сентябрь	декабрь	май	сентябрь	декабрь	май	сентябрь	декабрь	май	сентябрь	декабрь	май																		
1	ФИ	1																																	0	0	0	0,0%	0,0%	0,0%													
2	ФИ	1																																			0	0	0	0,0%	0,0%	0,0%											
3	ФИ	1																																				0	0	0	0,0%	0,0%	0,0%										
4	ФИ	1																																					0	0	0	0,0%	0,0%	0,0%									
5	ФИ	1																																						0	0	0	0,0%	0,0%	0,0%								
6	ФИ	1																																							0	0	0	0,0%	0,0%	0,0%							
7	ФИ	1																																								0	0	0	0,0%	0,0%	0,0%						
8	ФИ	1																																								0	0	0	0,0%	0,0%	0,0%						
9	ФИ	1																																									0	0	0	0,0%	0,0%	0,0%					
10	ФИ	1																																										0	0	0	0,0%	0,0%	0,0%				
11	ФИ	1																																										0	0	0	0,0%	0,0%	0,0%				
	Итого групповой (баллы)	11	0	0	0	0	0	0	0	0	0	0	0	0	0	0	0	0	0	0	0	0	0	0	0	0	0	0	0	0	0	0	0	0	0	0	0	0	0	0	0	0	0	0,00	0,0%	0,0%	0,0%	0,0%	0,0%				
	Мах кол-во баллов		77	77	77	77	77	77	77	77	77	77	77	77	77	77	77	77	77	77	77	77	77	77	77	77	77	77	77	77	77	77	77	77	77	77	77	77	77	77	77	77	77	77									
	% набранных баллов по группе от максимально возможного		0,00%	0,00%	0,00%	0,00%	0,00%	0,00%	0,00%	0,00%	0,00%	0,00%	0,00%	0,00%	0,00%	0,00%	0,00%	0,00%	0,00%	0,00%	0,00%	0,00%	0,00%	0,00%	0,00%	0,00%	0,00%	0,00%	0,00%	0,00%	0,00%	0,00%	0,00%	0,00%	0,00%	0,00%	0,00%	0,00%	0,00%	0,00%	0,00%	0,00%	0,00%	0,00%	0,00%	0,00%	0,00%						



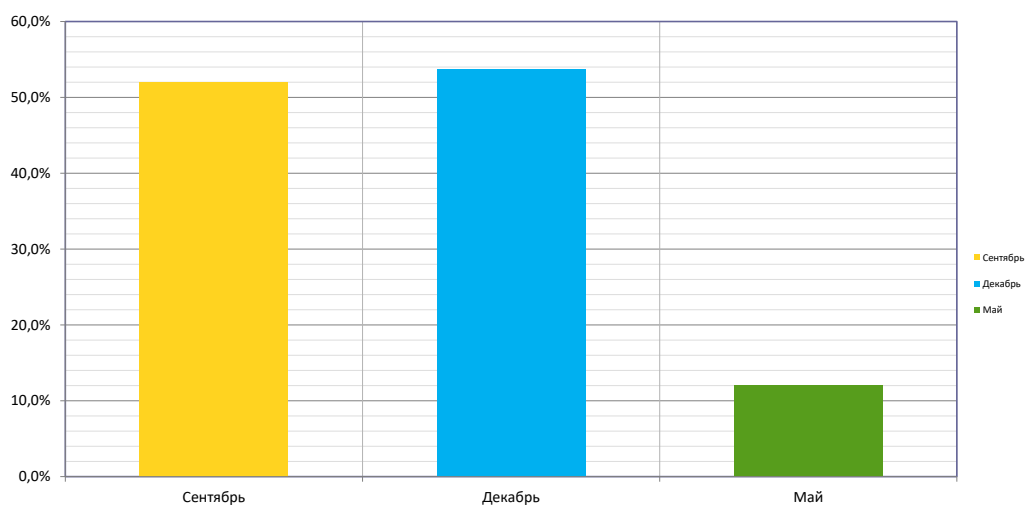
	Мелкая моторика	Артикуляционная моторика	Дыхание	Темп	Ритм	Слоговая структура	Ческие и языковые функции	Импрессивная речь	Активный словарь	Словозменение	Словообразование	Связная речь	Чтение	Письменная речь и графо-моторные	Звукопроизношение
сентябрь	16,88%	31,17%	14,29%	14,29%	22,08%	16,88%	14,29%	9,09%	12,99%	14,29%	35,06%	19,48%	12,99%	9,09%	12,52%
декабрь	16,88%	31,17%	14,29%	28,57%	22,08%	16,88%	14,29%	10,39%	12,99%	14,29%	35,06%	19,48%	12,99%	9,09%	12,95%
май	18,18%	31,17%	14,29%	14,29%	22,08%	19,48%	14,29%	16,88%	39,61%	14,29%	39,61%	22,08%	12,99%	9,09%	0,00%



Экран звукопроизношения ____ класса ГБОУ школы 755 Региональный Центр аутизма на 20__-20__ учебный год

№	Фамилия, имя	месяц диагност ики	п	п`	б	б`	м	м`	ф	ф`	в	в`	к	к`	г	г`	х	х`	т	т`	д	д`	н	н`	с	с`	з	з`	ц	ш	ж	ч	щ	й	л	л`	р	р`	Баллы (max 252)	Процент набранных баллов от максимально возможного количества баллов за период								
1		сентябрь	7	7	7	7	7	7	7	7	7	7	4	4	4	4	4	4	5	5	5	5	7	7	1	1	1	1	1	1	1	1	1	1	1	1	1	1	1	1	1	142	56,35%					
		декабрь	7	7	7	7	7	7	7	7	7	7	7	4	4	4	4	4	4	6	6	6	6	7	7	1	1	1	1	1	1	1	1	1	1	1	1	1	1	1	1	1	1	1	146	57,94%		
		май																																											0	0,00%		
2		сентябрь	7	7	7	7	7	7	7	7	7	7	7	7	7	7	7	7	7	7	7	7	7	7	6	6	4	4	4	4	4	4	4	4	4	7	1	1	1	1	1	1	1	205	81,35%			
		декабрь	7	7	7	7	7	7	7	7	7	7	7	7	7	7	7	7	7	7	7	7	7	7	7	7	5	5	4	4	4	4	4	4	4	7	2	2	2	2	2	2	2	213	84,52%			
		май																																											0	0,00%		
3		сентябрь																																											0	0,00%		
		декабрь																																											0	0,00%		
		май																																											0	0,00%		
4		сентябрь																																												0	0,00%	
		декабрь																																												0	0,00%	
		май																																											0	0,00%		
5		сентябрь																																													0	0,00%
		декабрь																																												0	0,00%	
		май																																												0	0,00%	
6		сентябрь																																													0	0,00%
		декабрь																																												0	0,00%	
		май																																											0	0,00%		
7		сентябрь																																													0	0,00%
		декабрь																																												0	0,00%	
		май																																											0	0,00%		
8		сентябрь																																													0	0,00%
		декабрь																																												0	0,00%	
		май																																											0	0,00%		
9		сентябрь																																													0	0,00%
		декабрь																																												0	0,00%	
		май																																											0	0,00%		
10		сентябрь																																													0	0,00%
		декабрь																																												0	0,00%	
		май																																											0	0,00%		
11		сентябрь																																													0	0,00%
		декабрь																																												0	0,00%	
		май																																											0	0,00%		

Личная динамика речевого развития ФИ



	Мелкая моторика	Артикуляционная моторика	Дыхание	Темп	Ритм	Слоговая структура	Фонематические и языковые функции	Импрессивная речь	Активный словарь	Словоизменение	Словообразование	Связная речь	Чтение	Письменная речь и графо-моторные навыки	Звукопроизношение
сентябрь	42,86%	57%	14%	14%	57%	57%	14%	29%	57%	29%	57%	57%	43%	43%	56%
декабрь	42,86%	57%	14%	29%	57%	57%	14%	43%	57%	29%	57%	57%	43%	43%	58%
май	42,86%	57%	14%	14%	57%	57%	14%	57%	57%	29%	57%	57%	43%	43%	0%

