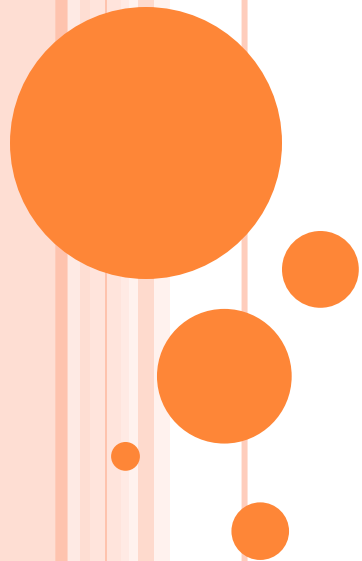


**ОЗНАКОМЛЕНИЕ С ОКРУЖАЮЩИМ  
МИРОМ В 6 КЛАССЕ.  
ТЕМА: ОСЕННИЙ ЛЕС: ГРИБЫ И  
ДЕРЕВЬЯ.**



# КАКОЕ ЭТО ВРЕМЯ ГОДА?



ТЕМА НАШЕГО ЗАНЯТИЯ ЗАШИФРОВАНА.  
РАЗГАДАЙ ЕЁ!

10,12,5,9,9,6,7    8,5,12:  
4,5,11,5,2,13,15    6    3,11,6,1,14.

Вот ключ, чтобы её узнать:

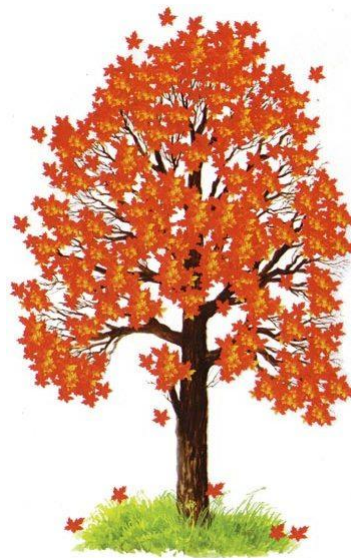
<b>Б-1</b>	<b>Е-5</b>	<b>Н-9</b>	<b>Ь-13</b>
В-2	И-6	О-10	Ы-14
Г-3	Й-7	Р-11	Я-15
Д-4	Л-8	С-12	



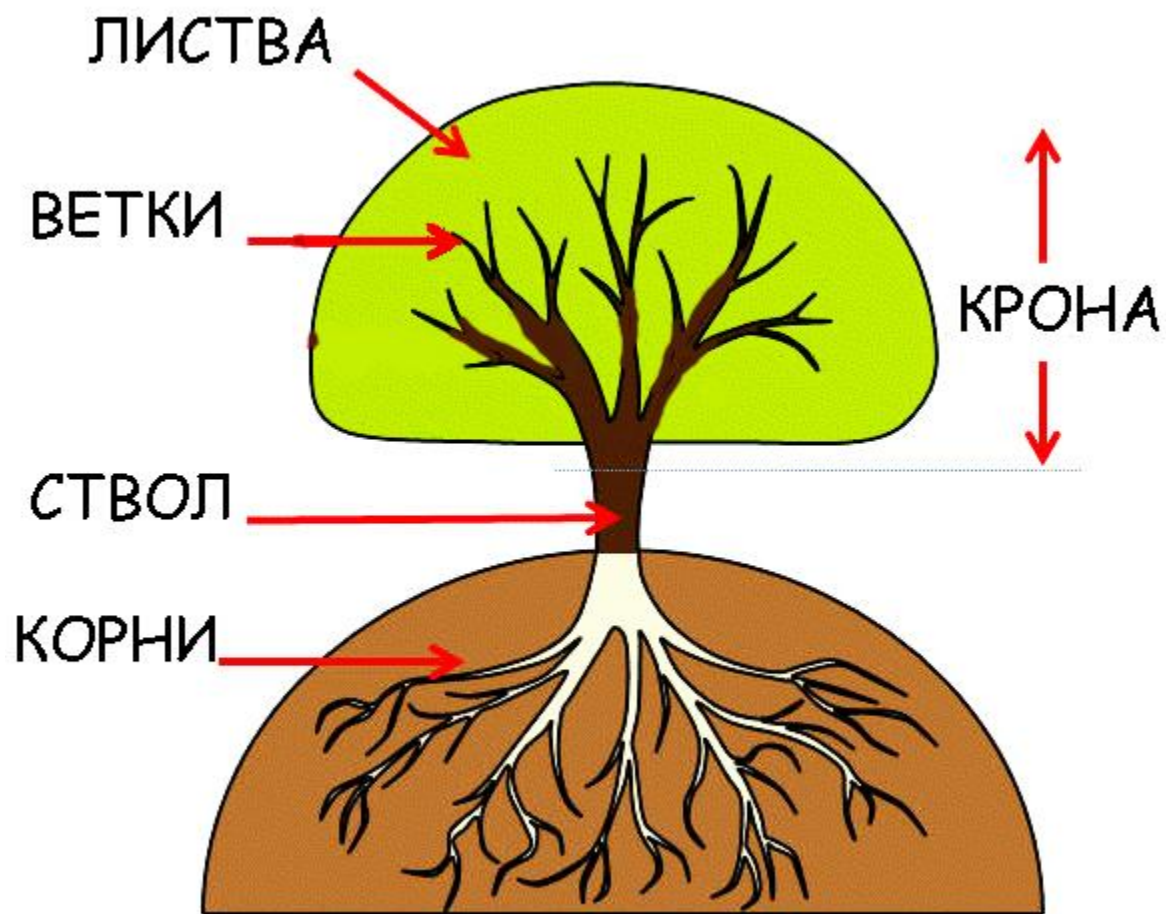
# УГАДАЙ, КАКОМУ ДЕРЕВУ ПРИНАДЛЕЖИТ ЛИСТ И НАЗОВИ ЕГО.



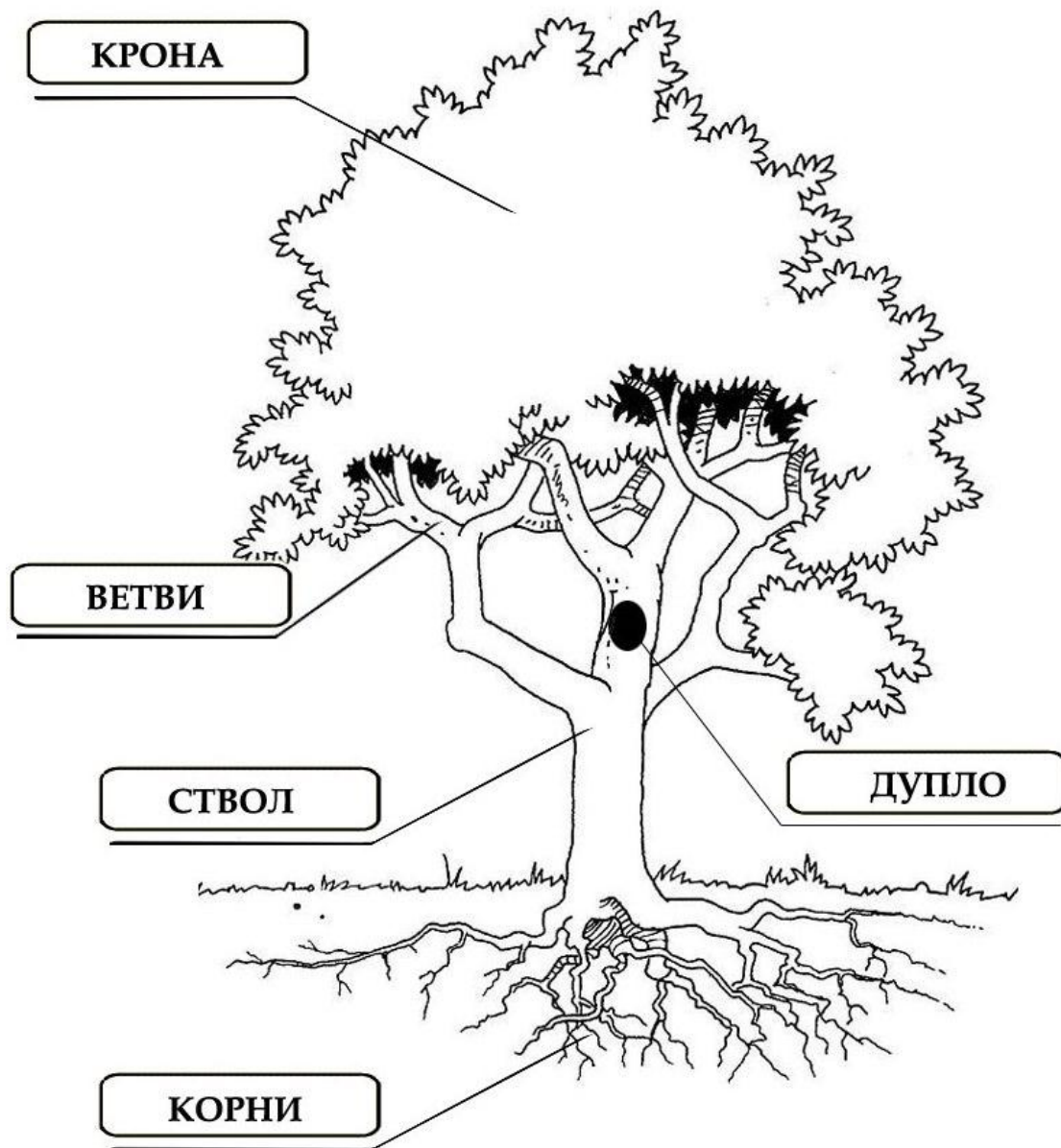
УГАДАЙ, КАКОМУ ДЕРЕВУ  
ПРИНАДЛЕЖИТ ЛИСТ И НАЗОВИ ЕГО.



# ЧАСТИ ДЕРЕВА.



# ЧАСТИ ДЕРЕВА.



# ИГРА НА ВНИМАНИЕ «КАКОГО ГРИБА НЕ ХВАТАЕТ?»



**ПОДБЕРЕЗОВИК**



**ПОЛЬСКИЙ ГРИБ**



**ПОДОСИНОВИК**



**ЛИСИЧКИ**



**МАСЛЕНОК**



**БЕЛЫЙ ГРИБ**





# ИГРА НА ВНИМАНИЕ «КАКОГО ГРИБА НЕ ХВАТАЕТ?»



**КРАСНЫЙ МУХОМОР**



**МУХОМОР  
ПАНТЕРНЫЙ**



**МУХОМОР БЕЛЫЙ  
ВОНЮЧИЙ**



**БЛЕДНАЯ ПОГАНКА**



**ЧЕРТОВ ГРИБ**



**ЖЕЛЧНЫЙ ГРИБ**

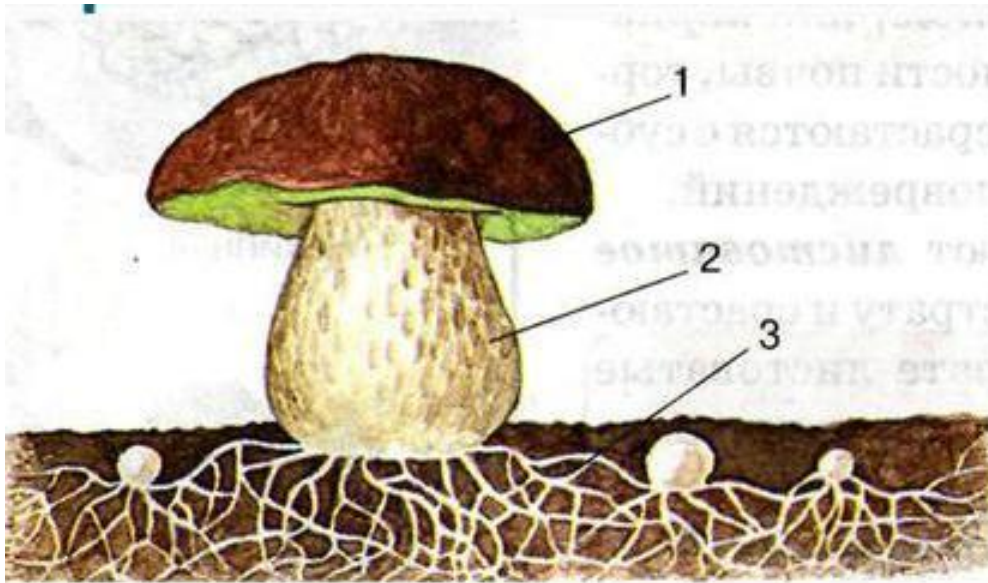
# ИГРА НА РАЗВИТИЕ ПАМЯТИ



- Я кладу в корзину....



# ЧАСТИ ГРИБА.



1 - шляпка;

2 - ножка;

3 – мицелий или  
грибница

1 и 2 – плодовое тело.



**ТЫ ХОРОШО СПРАВИЛСЯ  
С ЗАДАНИЯМИ!**

