

ГБОУ школа №755 «Региональный Центр аутизма»  
Василеостровского района Санкт – Петербурга



## Проект «ПодСолнух»

*Гидропоника как инструмент профориентации и развития  
жизненных навыков обучающихся с РАС*

ПОЗИТИВ + СТОЙКОСТЬ

Девиз проекта: «ПодСолнух» = Позитив + Стойкость — подсолнух  
символизирует радость, верность и развитие.



## Фундамент проекта «Подсолнух»

Проект «Подсолнух» — это не просто профориентация, это комплексный подход, основанный на поддержке сообщества, партнерстве и специально разработанных методиках.

### Родительское сообщество

Родители обучающихся с РАС активно ищут возможности для профориентации и развития трудовых навыков у своих детей. Проект отвечает на этот запрос, создавая условия для социальной и трудовой интеграции обучающихся с РАС.

### Официальный девиз

«ПодСолнух» символизирует **ПОЗИТИВ** и **СТОЙКОСТЬ**, отражая нашу философию.

### Сетевое сотрудничество

Партнерство с «Садово-архитектурным колледжем» обеспечивает реалистичные условия для профессиональных проб.

### Методическая база

Разработано пособие «Растениеводство как инструмент развития», требующее усиления практикой.



# О проекте

## Ключевые направления



### Сетевое сотрудничество

Договор с Садово-архитектурным колледжем: профессиональные пробы, временная занятость, моделирование реальной трудовой деятельности.

### Методическая база

Разработано пособие «Растениеводство как инструмент профориентации». Программа усиливается практико-ориентированными методами и техническими материалами.

### Родительская инициатива

Инициаторы — Совет родителей. Основное направление деятельности родителей обучающихся с РАС — это обеспечение возможностей для будущей трудовой и социальной интеграции детей.

✔ Девиз проекта: «ПодСолнух» = Позитив + Стойкость — подсолнух символизирует радость, верность и развитие.

# Глас родителей: фундамент проекта

Инициаторами проекта «ПодСолнух» выступили активные представители Совета родителей. Для глубокого понимания потребностей и всесторонней поддержки всего родительского сообщества Центра, нами было проведено широкое обсуждение, подтвердившее актуальность и важность организации профориентационной работы с детьми с РАС.

**i** Результаты обсуждения подтвердили острую потребность родительского сообщества школы в создании пространства, способствующего развитию обучающихся с РАС и их эффективной подготовке к будущей профессии.



## РОДИТЕЛЬСКОЕ СООБЩЕСТВО

«С самого начала школа стала для нас не только образовательным центром, но и настоящей поддержкой в сложном процессе адаптации и развития»

***Сухотина Екатерина***



«Быть родителем ребенка с РАС — это всегда про поиск: подхода, поддержки, возможностей. И так важно, когда у детей есть пространство пробовать разное, ошибаться и постепенно находить то, что откликается именно им»

***Шабанова Анна***

«Профориентация — это одна из тех тем, которые волнуют родителей детей с РАС. Очень важно, чтобы дети с такими особенностями могли увидеть свои сильные стороны и строить будущее, исходя из них. И я искренне благодарна школе за то, как она понимает потребности наших детей и помогает им найти свой путь, несмотря на трудности»

***Загарских Ольга***

«Когда ребенок растет, неизбежно приходят мысли о том, каким будет его взрослый путь. Для семей с детьми с РАС это особенно тонкая тема. Очень ценно, что школа не оставляет нас с этим один на один, а постепенно и внимательно помогает детям лучше понять себя и свои возможности»

***Терехина Татьяна***



# Нас поддерживают

Проект «Подсолнух» реализуется при активной поддержке ведущих образовательных и общественных организаций Санкт-Петербурга и России, что обеспечивает его всестороннее развитие и успешную интеграцию.

## **РГПУ им. А.И. Герцена**

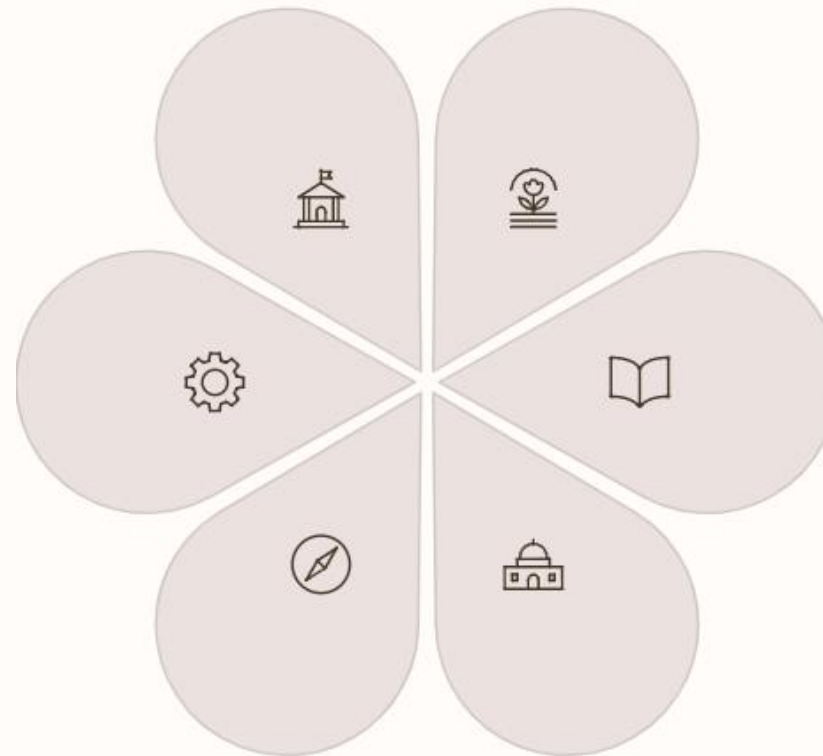
Научно-методическая и экспертная поддержка проекта.

## **ЦОПШ СПб**

Координация и развитие профориентационной работы в регионе.

## **Билет в будущее**

Интеграция в федеральные профориентационные программы.



## **Садово-архитектурный колледж**

Предоставление условий для практических проб и погружения в профессию.

## **АППО**

Повышение квалификации педагогов, методические разработки и обмен опытом.

## **Дворец учащейся молодежи Санкт-Петербурга**

Организация городских мероприятий, привлечение молодежи к участию в проекте.

*Благодаря широкой партнерской сети, проект «Подсолнух» обеспечивает обучающимся с РАС максимально благоприятные условия для профессионального развития.*

🌱 Актуальность

# Профориентация для обучающихся с РАС

Обучающиеся с расстройствами аутистического спектра нуждаются в специально организованных условиях для формирования жизненных и трудовых навыков. Профессиональное самоопределение — ключевой фактор социальной адаптации.

## Когнитивные особенности

Неравномерность развития, трудности обобщения

## Поведенческие трудности

Сниженная гибкость, зависимость от структуры

## Сенсорная чувствительность

Гипер-/гипочувствительность, высокая утомляемость



Необходимы адаптированные, доступные и практико-ориентированные подходы к профориентации




# Проблема: существующее противоречие

## Потребность

- Раннее включение в трудовую деятельность
- Формирование устойчивых профессиональных навыков
- «Бесшовный переход» от школы к профессии

## Существующая практика

- Ограниченная доступность профориентационных мероприятий
- Трудности организации профессиональных проб
- Отсутствие адаптированных моделей профподготовки

 По данным Центра опережающей профессиональной подготовки СПб, существующие форматы затруднены для обучающихся с РАС и требуют создания специальных условий\*.

\*Городская конференция для родителей «Образовательный маршрут выпускника с ОВЗ (интеллектуальными нарушениями)»

# Особенности обучающихся с РАС



## Когнитивная сфера

Неравномерность развития, трудности переноса навыков, потребность в наглядной и практической опоре

## Эмоционально-поведенческая сфера






Трудности регуляции поведения, сниженная переключаемость, зависимость от структурированности среды

## Сенсорная сфера

Гипер-/гипочувствительность, высокая утомляемость, необходимость сенсорно-комфортных условий

*Стандартные профориентационные форматы малодоступны без специальной адаптации среды и деятельности*

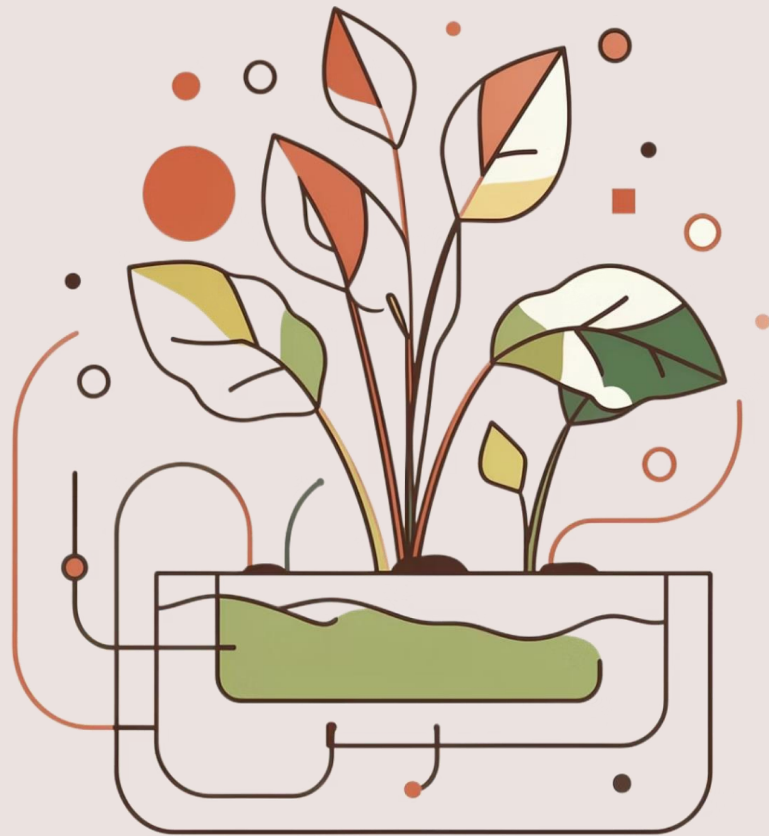
# Принципы реализации

-  **Структурированность и предсказуемость**  
Чёткая организация пространства, стабильность и повторяемость действий
-  **Наглядность и практическая направленность**  
Визуальные инструкции, обучение через действие
-  **Поэтапность и дозирование нагрузки**  
Постепенное усложнение с учётом темпа каждого обучающегося
-  **Сенсорная доступность**  
Комфортная среда с минимумом избыточных стимулов
-  **Поддержка регуляции деятельности**  
Внешняя организация и сопровождение, формирование последовательности действий

🌱 Стебель проекта

# Идея проекта: гидропоника как профориентационное пространство

Создание профориентационного пространства для обучающихся с РАС, обеспечивающего поэтапное включение в доступные виды трудовой деятельности на основе гидропонного выращивания растений.



## Коррекционно-развивающая работа

Сочетание профориентации и развития

## Сенсорно-комфортная среда

Структурированное пространство без перегрузок

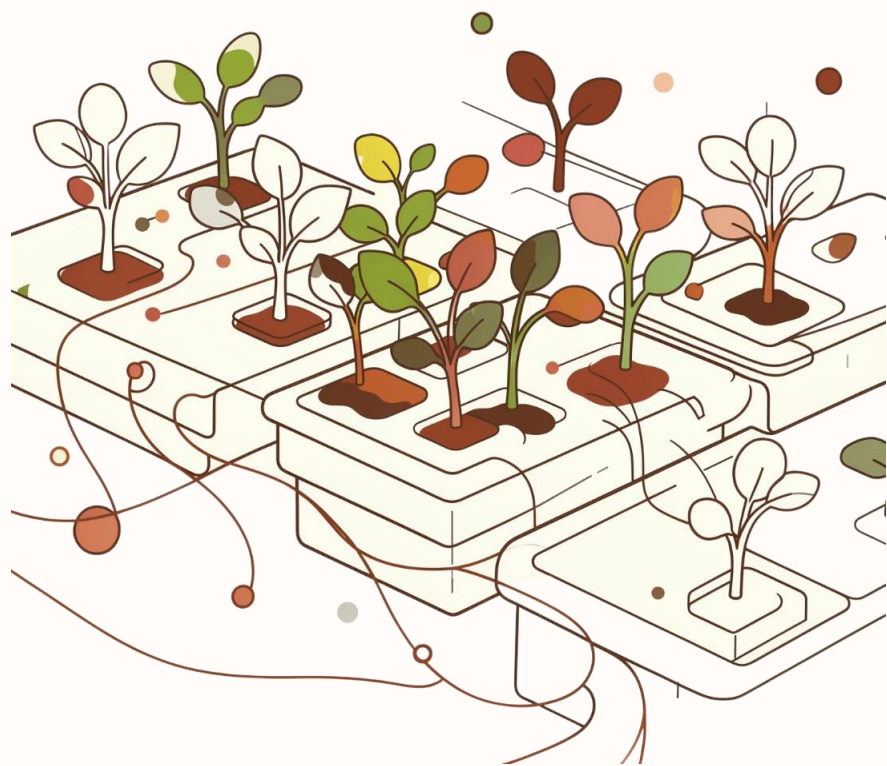
## Предметная деятельность

Практическая опора, видимый результат

## Индивидуализация

Возможность постепенного усложнения

# Преимущества направления для обучающихся с РАС



## Наглядность результата

Чёткая последовательность,  
повторяемость действий,  
снижение когнитивной  
нагрузки

## Сенсорная доступность

Контролируемые условия  
среды, дозированное  
сенсорное воздействие

## Практическая значимость

Базовые трудовые навыки,  
ориентация на доступные  
профессиональные  
направления

👍 Гидропоника — доступная среда для формирования предпосылок профессиональной деятельности для обучающихся с РАС

# Цель проекта

Подготовка обучающихся с РАС к профессиональному обучению в сфере доступных видов сельскохозяйственного труда

01

## Базовые трудовые навыки

Посев, уход за растениями, соблюдение последовательности операций

02

## Регуляторные функции

Планирование, последовательность и контроль деятельности

03

## Сенсомоторные навыки

Координация движений, устойчивость к нагрузке

04

## Эмоционально-волевая сфера

Коррекция через включение в практическую деятельность

05

## Профориентационные представления

Формирование образа трудовой деятельности и её результатов

# Реализация проекта

Групповые и подгрупповые занятия с поэтапным включением в практическую деятельность, и с активным участием родителей.

1

Подготовка и посев

2

Уход за растениями

3

Наблюдение и фиксация

4

Получение результата

**i** Визуальные инструкции, структурированное рабочее пространство и индивидуальная поддержка обеспечивают доступность деятельности



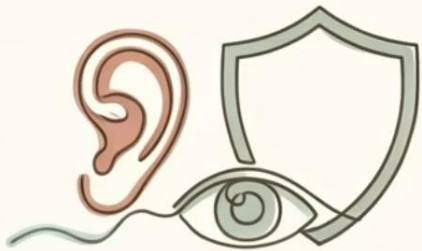
# Методический инструментарий



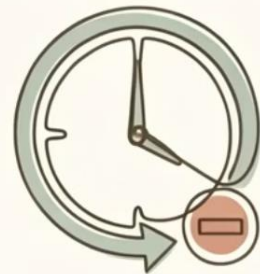
**Методы организации:**  
пошаговое обучение,  
моделирование,  
повторение, снижение  
поддержки.



**Визуальная поддержка:**  
карточки и алгоритмы,  
инструкции в картинках,  
разметка пространства.



**Сенсорная адаптация:**  
контролируемые  
стимулы, комфортные  
материалы,  
стабильная среда.



**Регуляция поведения:**  
чёткое начало/конец,  
предсказуемая структура,  
чередование активности  
активности и отдыха.

# Ключевой принцип

Все методы подобраны с учётом  
сенсорного профиля и  
КОГНИТИВНЫХ  
особенностей обучающихся с РАС.

# Методический инструментарий: Детализация

Наш подход опирается на тщательно подобранные методы и приёмы, адаптированные к особенностям обучающихся с РАС, обеспечивая максимальную эффективность.



## Методы организации деятельности

- Пошаговое обучение (разделение действия на этапы)
- Моделирование и показ образца
- Повторяемость и закрепление действий
- Сопровождение с постепенным снижением помощи



## Визуальная поддержка

- Карточки и алгоритмы действий
- Наглядные инструкции
- Маркировка пространства и материалов



## Сенсорная адаптация

- Дозированное сенсорное воздействие
- Подбор комфортных материалов
- Снижение избыточных стимулов
- Организация стабильной среды



## Приёмы регуляции поведения

- Чёткое начало и завершение деятельности
- Предсказуемая структура занятия
- Чередование активности и отдыха

*Используемые методы обеспечивают доступность деятельности и способствуют формированию устойчивых трудовых навыков.*

# Зонирование пространства проекта

Для комплексной реализации проекта «Подсолнух» предусмотрено создание двух функциональных зон, обеспечивающих полноценное погружение обучающихся в профориентационную деятельность.

## 1. Учебная зона

Пространство для теоретического обучения и подготовки:

- Работа за компьютерами
- Изучение адаптированной специализированной литературы
- Просмотр обучающих видеоматериалов
- Подготовка презентаций и проектов
- Ведение дневников наблюдения

## 2. Практическая зона

Место для непосредственной деятельности с гидропоникой:

- Работа с гидропонными установками
- Посев и пересадка растений
- Уход за культурами (подкормка, контроль)
- Сбор урожая и анализ результатов



Такое зонирование позволяет последовательно переходить от изучения теории к практическому применению навыков в контролируемой среде.



# Планируемые результаты проекта

## **В сфере регуляции:**

Планирование и последовательность  
Устойчивость к деятельности  
Снижение поведенческих трудностей

## **В сфере деятельности:**

Освоение базовых трудовых действий  
Выполнение работы по алгоритму  
Рост самостоятельности

## **Профориентация:**

Представления о трудовой деятельности  
Готовность к профессиональному обучению

## **Сенсомоторика:**

Координация движений  
Устойчивость к сенсорной нагрузке

✔ Обучающиеся получают опыт доступной продуктивной деятельности и предпосылки для дальнейшего профессионального развития

# От слов к действиям: Наши возможности

Огурцы



Помидоры



Перец



Салат



**Гидропоника**  
в действии

Бasilik



Укроп



Овёс



## От слов к действиям: Первые шаги. Забота о ближнем

В период знакомства с оборудованием, учащиеся начнут практическую работу по выращиванию огурцов, которые в дальнейшем будут переданы учащимися в зубровник.

В рамках проекта учащиеся совместно с родителями и воспитателями вырастят овёс для котов приюта бездомных животных «Ржевка». Планируется посещение приюта с передачей выращенного корма и подарков для животных.





🔗 Результат

# Финал

Для многих обучающихся с РАС это первый опыт деятельности, в которой они могут действовать самостоятельно и видеть результат своего труда.

Как и растение, обучающийся развивается в подходящих условиях.

## Через действие

Опыт самостоятельной работы и достижения

## Через поддержку

Обретение уверенности и преодоление трудностей

## Через постепенность

Формирование самостоятельности и готовности к жизни